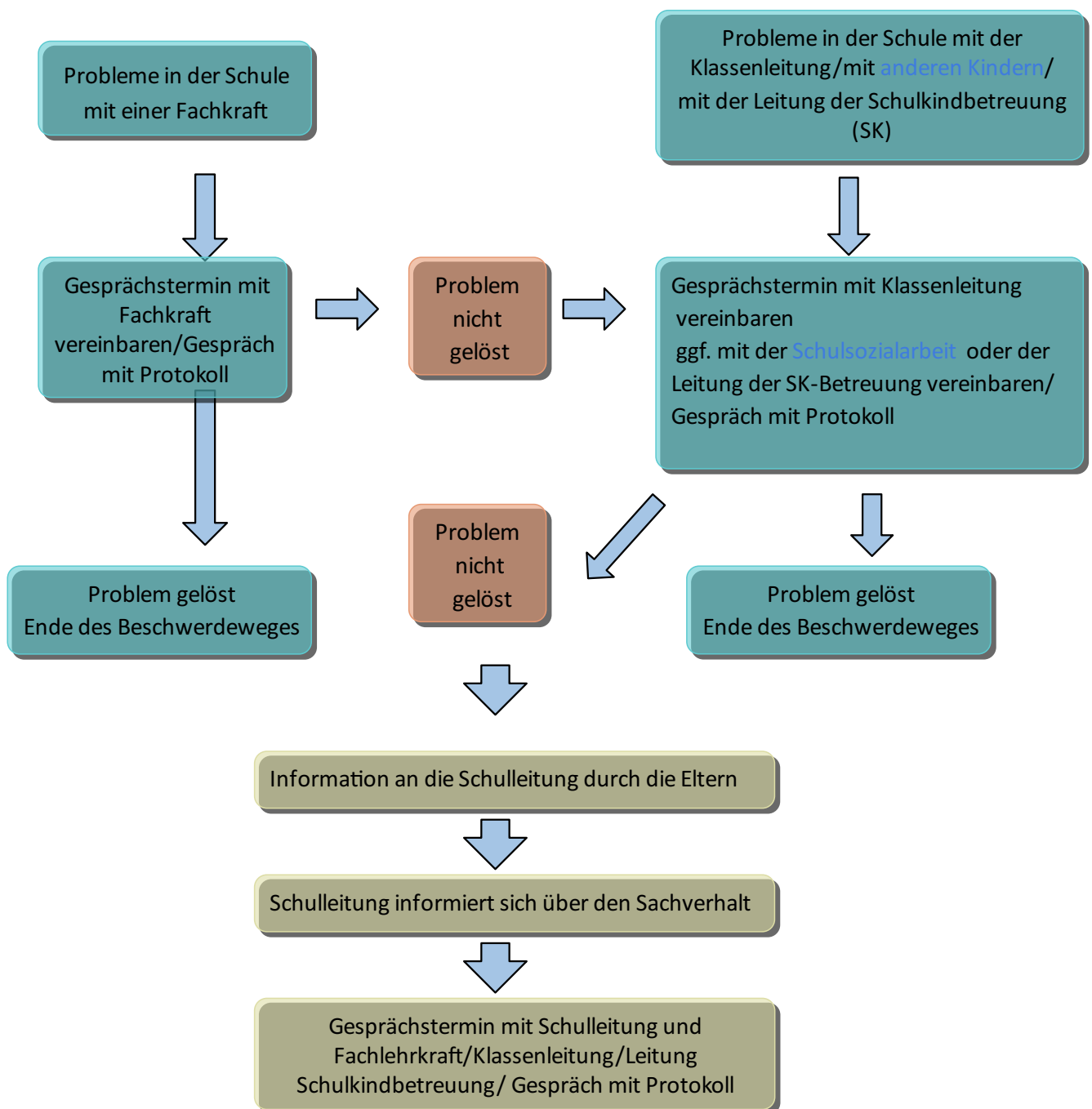


Beschwerdewege an der Grundschule Wollmatingen

Wir hoffen natürlich, dass Sie nie Grund haben werden, sich bei uns oder über uns zu beschweren. Wenn doch, suchen Sie bitte unbedingt das direkte Gespräch mit dem/der zuständigen Lehrkraft oder Fachkraft.

Sollten Sie hier keine einvernehmliche Lösung finden, wird ein - ggf. gemeinsames - Gespräch mit der Schulleitung der nächste Schritt sein. Seien Sie aber versichert, dass Ihre Beschwerde auch schon von der ersten Instanz ernst genommen wird.

Unsere Bitte: Kommen Sie, wenn die Angelegenheit noch eher den Charakter einer Frage oder einer Sorge hat. So können wir frühzeitig gemeinsam größere Probleme vermeiden.



Sollte sich der Sachverhalt an dieser Stelle nicht ausreichend klären lassen, ist es gegebenenfalls nötig, die untere Schulaufsicht einzuschalten